



让连接难题迎刃而解 GenStar无缝克隆产品

A large, glowing blue DNA double helix structure is the central visual element of the advertisement, set against a dark blue background. The helix is shown in a perspective view, curving across the frame.

康润生物，伴您生命科学成功之路。

北京康润诚业生物科技有限公司

产品概述

无缝克隆是一种简便、快速、高效的克隆方法。可快速将单个或多个片段定向克隆到任意线性化载体中。该克隆方法克服了酶切位点的限制，仅需在插入片段 PCR 引物 5' 端引入线性化载体的末端序列，使得插入片段 5' 和 3' 两端带有载体两端的一致性序列（16-25 bp），即可实现插入片段的定向重组进入载体，重组反应可在恒温条件下快速进行，克隆阳性率高达 90%。

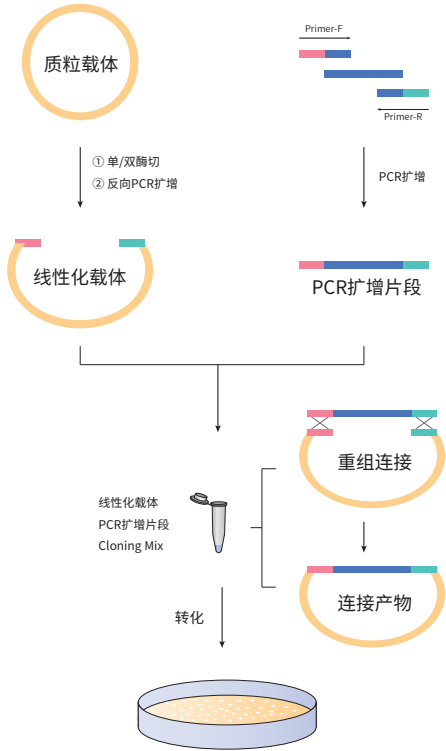


图1. 单一片段无缝克隆原理

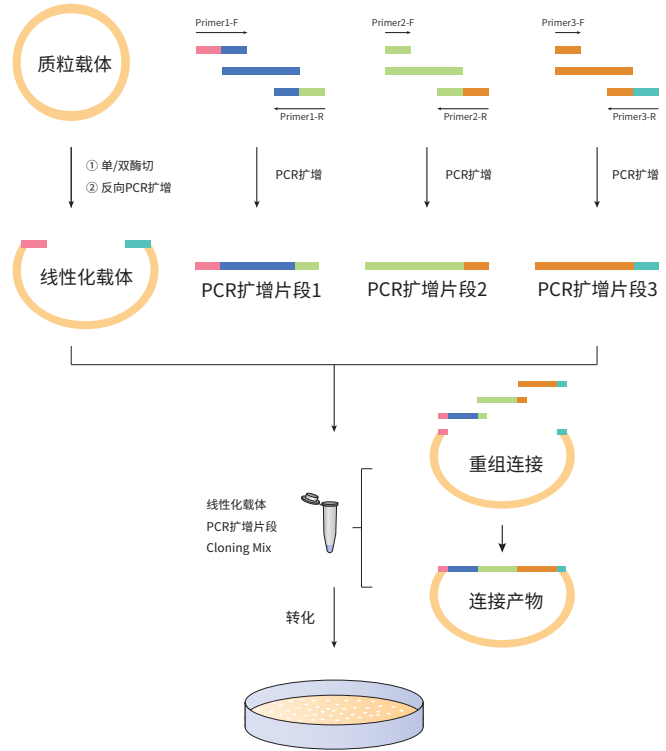


图2. 多片段无缝拼接原理

无缝克隆和传统克隆流程对比

对比传统酶切 - 连接方法，无缝克隆的实验操作更简单快捷，实验周期可缩短 1 天左右。

传统克隆	Day 1	Day 2	Day 3
目的片段扩增、纯化	■		
载体 & 目的片段酶切、纯化	■		
连接反应		■	
转化、培养		■	■
克隆鉴定			■

图3. 传统克隆实验流程

无缝克隆	Day 1	Day 2	Day 3
目的片段扩增、纯化	■		
载体线性化、纯化	■		
连接反应		■	
转化、培养		■	■
克隆鉴定			■

图4. 无缝克隆实验流程

产品特点

- **更快速**: 一管化设计, 操作便捷; EZ-HiFi 无缝克隆试剂盒 (Cat#T196) 单片段连接 5 min 内完成, 多片段连接 15 min 内完成。
- **更高效**: 连接效率高, 克隆阳性率可达 95% 以上。
- **通用性**: 单片段和多片段克隆均适用; 不同克隆系统之间转换方便。
- **更保真**: EZ-HiFi 无缝克隆试剂盒 (Cat#T196) 可用于定点突变。
- **更灵活**: 不受载体末端 (平 / 粘性) 的限制和限制性内切酶位点的影响; EZ-Flex 无缝克隆试剂盒 (Cat#T197) 可用于构建随机序列载体文库。

实验结果展示

转化后得到的菌落数比同类产品更多, 同时克隆阳性率更高。

多酶体系: EZ-HiFi 无缝克隆试剂盒 (Cat#T196)

▼ 多片段克隆结果展示: 1.2 kb、1 kb、0.8 kb 的片段同时连接至 5 kb 线性化载体

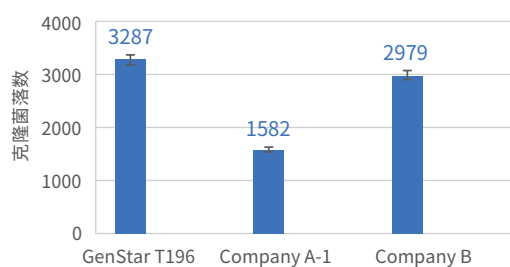


表1. 克隆菌落数对比

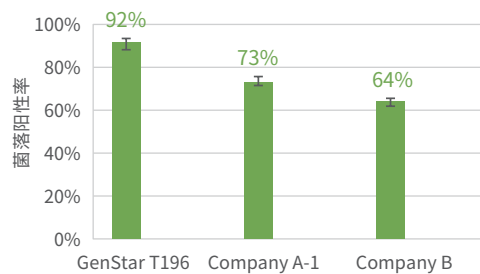


表2. 菌落阳性率对比



图5. 克隆效果对比

实验结果展示

单酶体系：EZ-Flex 无缝克隆试剂盒(Cat#T197)

▼ 多片段克隆结果展示：1.2 kb、1 kb、0.8 kb 的片段同时连接至 5 kb 线性化载体

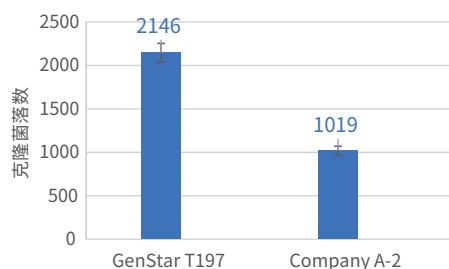


表3. 克隆菌落数对比

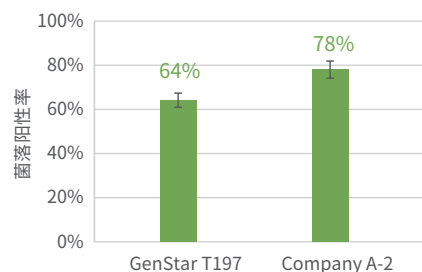


表4. 菌落阳性率对比

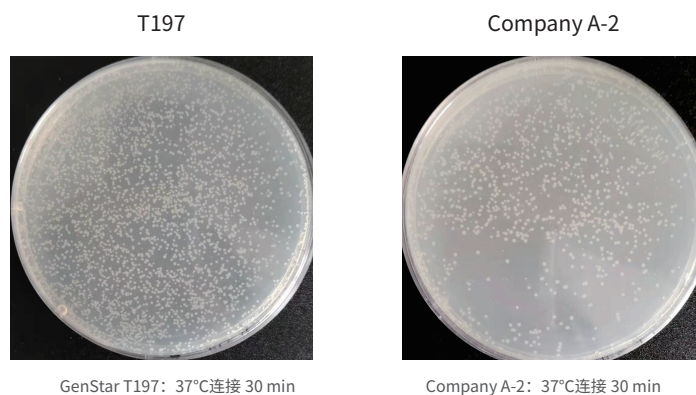


图6. 克隆效果对比

GenStar 无缝克隆产品订购指南

产品名称	产品货号	规格	目录价 (¥)
EZ-HiFi Seamless Cloning Kit	T196-20	20 rxn	660
EZ-HiFi 无缝克隆试剂盒	T196-100	100 rxn	2805
EZ-Flex Seamless Cloning Kit	T197-20	20 rxn	660
EZ-Flex 无缝克隆试剂盒	T197-100	100 rxn	2805

LPM400000000258



北京康润诚业生物科技有限公司

地址:北京市昌平区中关村生命科学园生命园路4号院1号楼博雅CC A座6层 邮编:102206
电话:400-666-3332 邮箱:tech.service@gene-star.com 网址:www.gene-star.com



GenStar



康润生物