

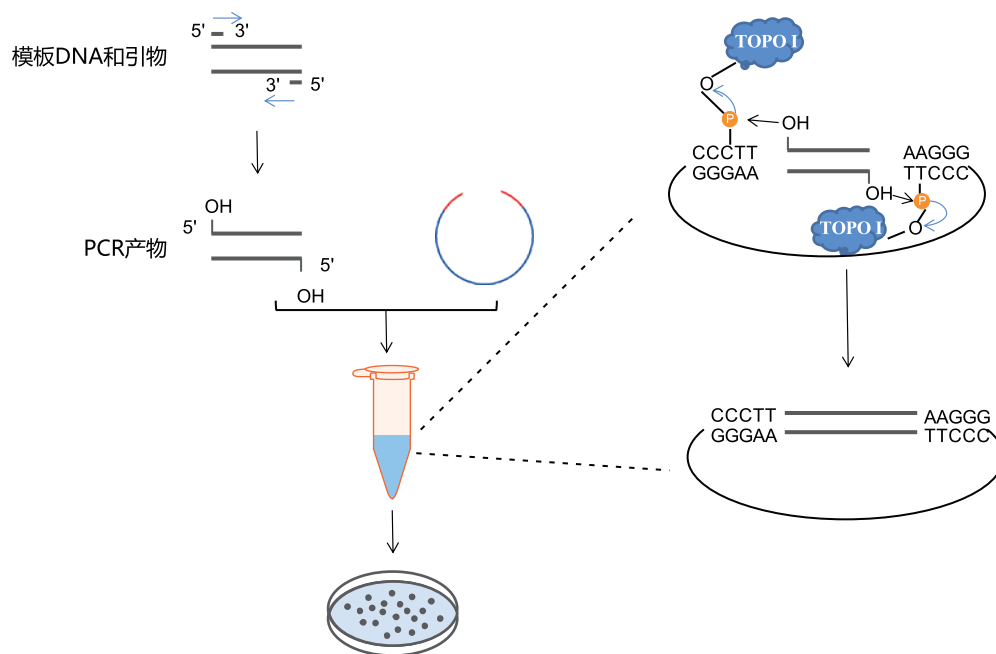
EZ-TA/Blunt零背景 pTOPO II 克隆试剂盒



TOPO 克隆基于载体上偶联的拓扑异构酶 I (Topoisomerase I, TOPO I) 实现插入片段的快速克隆, 是一种不利用限制酶和连接酶的DNA克隆技术。

GenStar EZ-TA/Blunt零背景 pTOPO II 克隆试剂盒, 是快速、高效、克隆阳性率高、零背景免筛选的TOPO通用型克隆试剂盒。

TOPO克隆原理示意图



产品特点



兼容范围:兼容T/A克隆和平末端克隆



反应快速:室温 5 min 快速连接 DNA 片段



阳性率高:载体带自杀基因,无自连假阳性,克隆阳性率接近100%

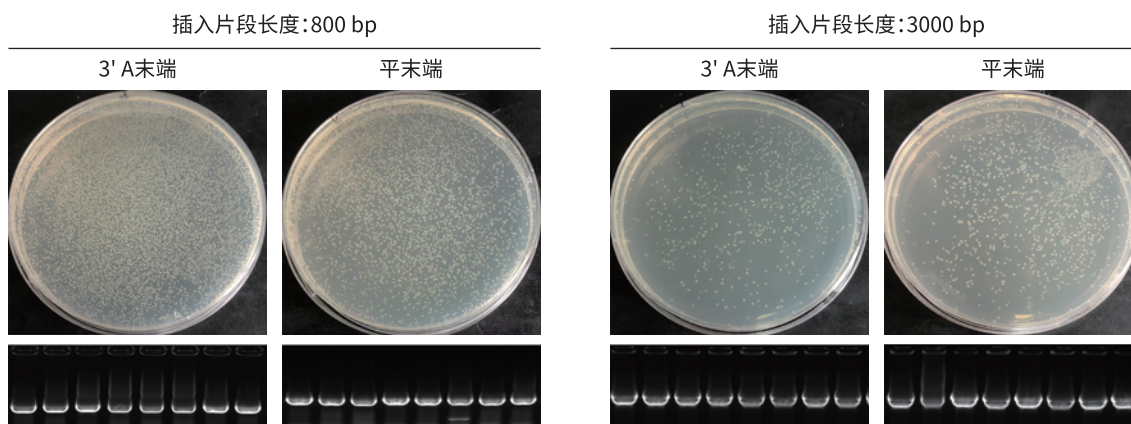


连接片段:有效连接片段长度可达10 kb



简单高效:无自连、零背景,无需蓝白斑筛选

不同长度不同末端片段连接效果



将长度为800 bp、3000 bp的3' A末端/平末端片段纯化后,分别使用 T185 进行连接后转化涂板,随机挑取8个单克隆进行菌落 PCR。结果显示, T185 可以进行平/黏末端片段的连接,且阳性率均为100%

产品目录

| 产品名称 | 货号 | 规格 | 目录价(¥) |
|---------------------------------------|----------|---------|--------|
| EZ-TA/Blunt Zero pTOPO II Cloning Kit | T185-20 | 20 rxn | 638 |
| EZ-TA/Blunt 零背景 pTOPO II 克隆试剂盒 | T185-100 | 100 rxn | 2798 |



北京康润诚业生物科技有限公司

Add: 北京市昌平区中关村生命科学园生命园路8号院一区9号楼A座5层 102206

Tel: 400-666-3332

E-mail: tech.service@gene-star.com

Web: www.gene-star.com



GenStar